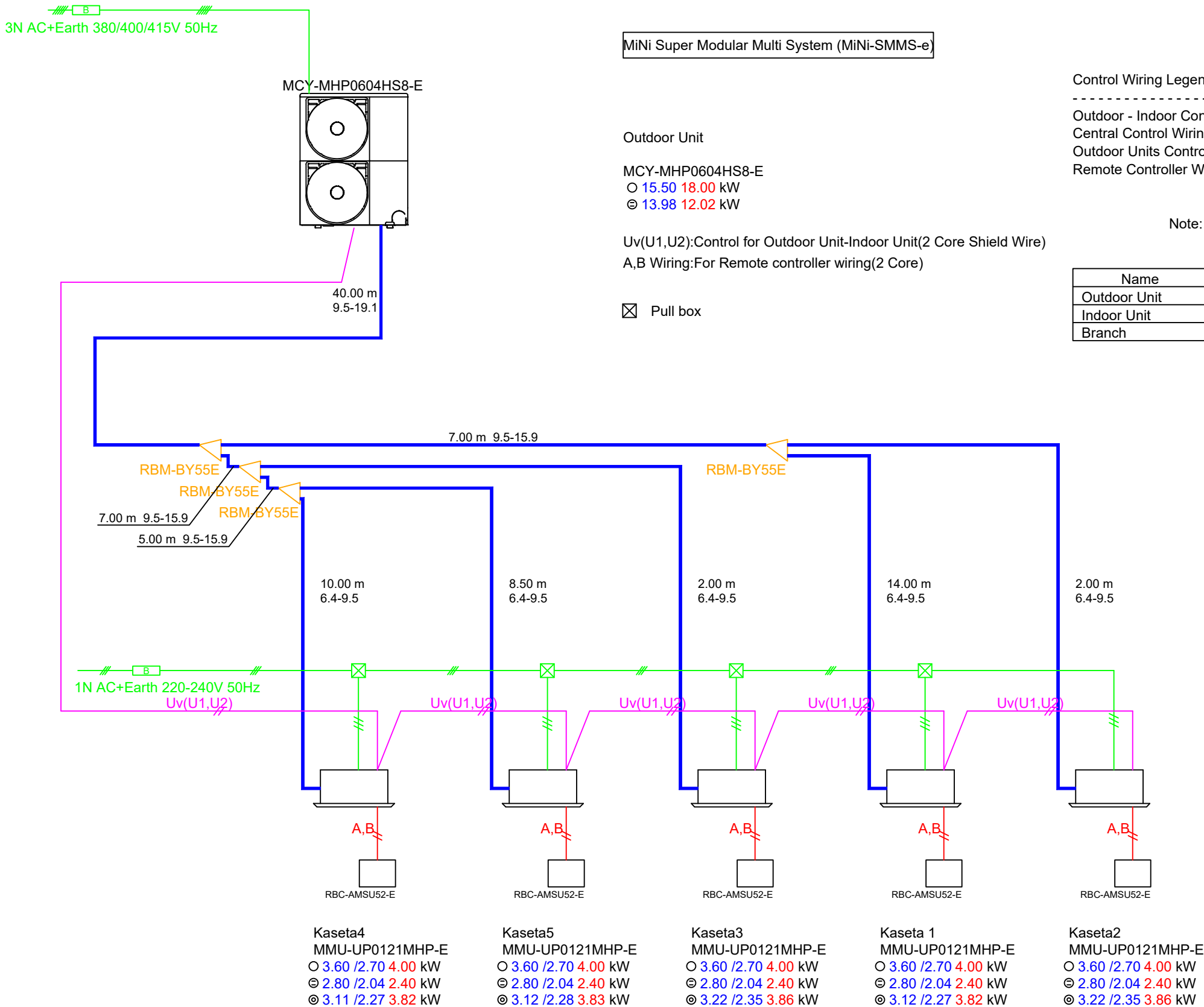


- LEGENDA:
- PREDTOK
 - POVRATEK
 - zunanjia enota konvektorja
 - freonska povezava
 - freonski razdelilec
 - panelni radiator s termostatsko glavo
 - vertikalno ogrevanje
 - kasetni konvektor
 - St. prostora
 - El. talno ogrevanje
 - Projektna temperatura

- OPOMBE:
- Cevi prežarčevanja se v vodijo v talni konstrukciji.
 - Pred polaganjem instalacij prežarčevanja natančno pregledati in preuči predmetno instalacijo kakor tudi instalacije ogrevanja, vodovoda, kanalizacije, in elektrike.
 - Izvajalec mora mikrolokacije elementov instalacij prežarčevanja uskladi z drugimi izvajalci (vodovod, kanalizacija, elektrika).
 - Izvajalec mora mikrolokacije in barvo distribucijskih elementov uskladi z arhitektom.
 - Za vsako samovaljno polaganje instalacij in morebitno neusklajenost z ostalimi instalacijami odgovarja moralo in materialno dotični izvajalec.
 - IZVAJALEC STROJNIH INSTALACIJ JE DOLŽAN PREVERITI USKLAJENOST VSEH INSTALACIJ S TEKSTUALNIM DELOM NACRTA, RISBAMI IN POPISI MATERIALA IN DEL, KAKOR TUDI Z ARHITEKTURO IN OSTALIMI INSTALACIJAMI.**
 - V PRIMERU UGOTOVLJENIH NESKLADIJ SE MORA IZVAJALEC POSVETOVATI Z ODGOVORNIM PROJEKTANTOM!!!**

Investitor/naročnik Splošna bolnišnica Novo mesto Šmihelska cesta 1, 8000 Novo mesto		Objekt/lokacija Renovacija prostorov Predstavnega oddelka v 3. nad kirske stavbe splošne bolnišnice NM	
Projektant: Simep inženiring d.o.o. Tatarskega ulica 21A, SI-8000 Novo mesto Telefon: +386 (0) 81 21 21 21 E-mail: info@simep.si		Ime: Mojica Kralj Podpis: ZAPS 1578 IZS-S-1716	
Voda projekta: Mojica Kralj Podpis: ZAPS 1578 IZS-S-1716		Ime: Mojica Kralj Podpis: ZAPS 1578 IZS-S-1716	
Obdelal: J. Šterniša		Vsebinska risba:	
St. projekta: 220/2025		Faza: PZI	
St. risba: S112/2025		Datum: 1.10.2025	
		Merilo: 1:50	
		St. risbe: 4.1.1	



MiNi Super Modular Multi System (MiNi-SMMS-e)

Outdoor Unit

MCY-MHP0604HS8-E
○ 15.50 18.00 kW
⊖ 13.98 12.02 kW

Uv(U1,U2):Control for Outdoor Unit-Indoor Unit(2 Core Shield Wire)
A,B Wiring:For Remote controller wiring(2 Core)

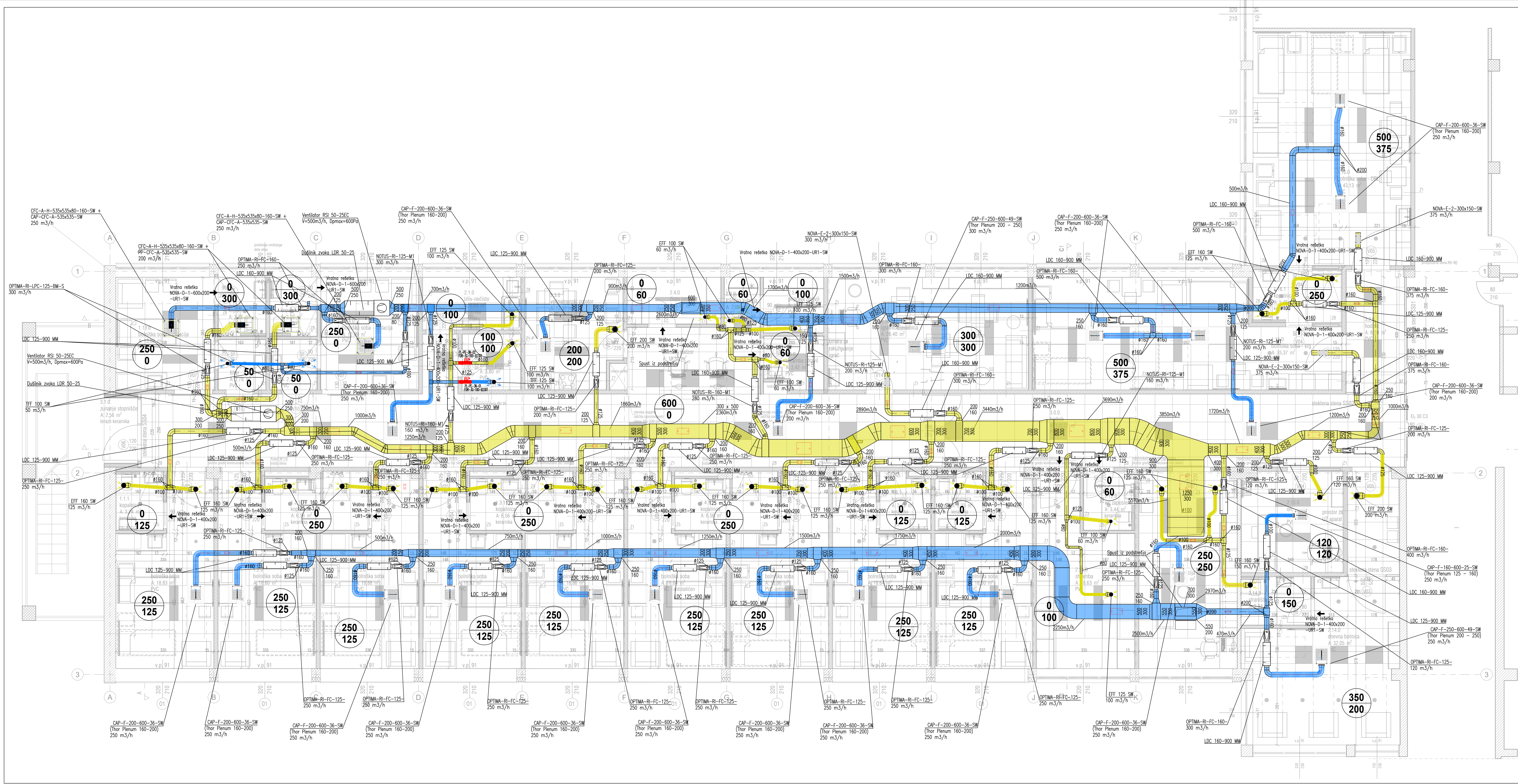
☒ Pull box

Control Wiring Legend	Label	Wiring	Wiring Size and Length
Outdoor - Indoor Control Wiring	Uv(U1,U2)	2 core, no polarity	1.25mm² up to 1000m & 2.0mm² up to 2000m
Central Control Wiring	U3,U4	2 core, no polarity	1.25mm² up to 1000m & 2.0mm² up to 2000m
Outdoor Units Control Wiring	U5,U6	2 core, no polarity	1.25mm² to 2.0mm² up to 100m
Remote Controller Wiring	A,B	2 core	0.5mm² to 2.0mm² up to 500m (Wireless Remote Controller up to 400m). Group Control wiring is up to 200m

Note: Power Wiring should comply with Local, National and International Regulation.

Name	Model Name	Quantity
Outdoor Unit	MCY-MHP0604HS8-E	1
Indoor Unit	MMU-UP0121MHP-E	5
Branch	RBM-BY55E	4

Investitor/naročnik Splošna bolnišnica Novo mesto Šmihelska cesta 1, 8000 Novo mesto		Objekt/lokacija: Prenova prostorov Pediatričnega oddelka v 3. nad kirurške stavbe splošne bolnišnice NM	
Projektant:  Simep inženiring d.o.o. Turnerjeva ulica 21A, SI-2000 Maribor Telefon: +386 (0) 39 81 23 78 E-mail: info@simep.si		Načrt: 4 - NAČRT S PODROČJA STROJNIŠTVA	
Ime:		Ident. številka:	Podpis:
Vodja projekta.: Mateja Kalašnik, u.d.i.a.		ZAPS 1578	Vsebina risbe: VOODOVOD IN KANALIZACIJA SHEMA VRV --
Poobl. inženir: B. Višočnik, u.i.s.		IZS S-1716	
Obdelal: J. Šterniša			
Št. projekta: 220/2025	Faza: PZI	Merilo: 1:50	Št. risbe: 4.1.2
Št. načrta: S112/2025	Datum: 1.10.2025		



Revizijske odprtine v prežračevalnih kanalih po SIST EN 12097:2006

- Revizijska odprtina 180x80mm za okrogle kanale DN160-DN200
- Revizijska odprtina 200x100mm za okrogle kanale DN200-DN315
- Revizijska odprtina 300x200mm za okrogle kanale DN315-DN500
- Revizijska odprtina 400x300mm za okrogle kanale DN500-
- Revizijska odprtina 300x100mm za kvadratne kanale stranice -200
- Revizijska odprtina 400x200mm za kvadratne kanale stranice 200-500

Revizijska odprtina 500x400mm za kvadratne kanale stranice 500-

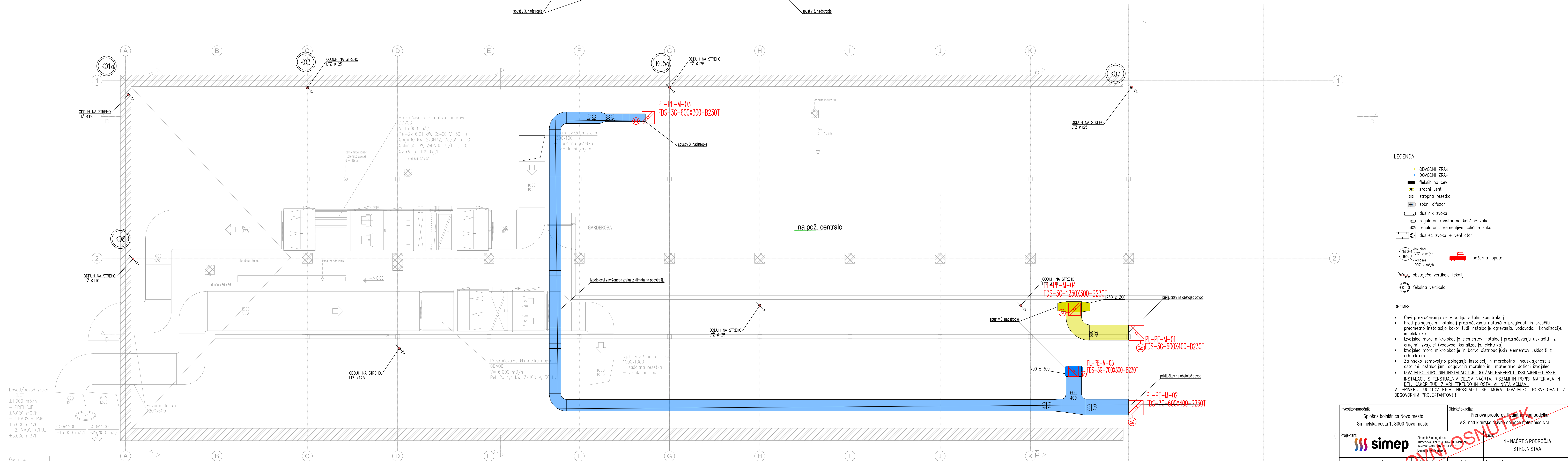
LEGENDA:

- DOVODNI ZRAK
 - ODVODNI ZRAK
 - fleksibilna cev
 - zračni ventil
 - stropna rešetka
 - šobni difuzor
 - dušilnik zvoka
 - regulator konstantne količine zaka
 - regulator spremenljive količine zaka
 - dušilec zvoka + ventilator
- 150 količina
90 VIT v m³/h
količina
002 v m³/h
- požarna loputa
















OPOMBE:

- Cevi prežračevanja se v vodijo v talni konstrukciji.
- Pred polaganjem instalacij prežračevanja natančno pregledati in preučiti predmetno instalacijo kakor tudi instalacije ogrevanja, vodovoda, kanalizacije, in elektrike.
- Izvajalec mora mikrolokacije elementov instalacij prežračevanja uskladiti z drugimi izvajalci (vodovod, kanalizacija, elektrika).
- Izvajalec mora mikrolokacije in barvo distribucijskih elementov uskladiti z arhitektom.
- Za vsako samostojno polaganje instalacij in morebitno neusklajenost z ostalimi instalacijami odgovarja moradno in materialno dolžni izvajalec.
- IZVAJALEC STROJNIH INSTALACIJ JE DOLŽAN PREVERITI USKLADENOST VSEH INSTALACIJ S TEKSTUALNIM DELOM NACRTA, RISABIM IN POPISEM MATERIALA IN DEL, KAKOR TUDI Z ARHITEKTURO IN OSTALIMI INSTALACIJAMI.**
- V PRIMERU UGOVORJENIH NESKLADIJ SE MORA IZVAJALEC POSVETOVATI Z ODGOVORNIM PROJEKNTOM!!!**

Investitor/naročnik Splošna bolnišnica Novo mesto Šmihelska cesta 1, 8000 Novo mesto		Objekt/lokacija: Prenova prostorov Pedričnega oddelka v 3. nad kirurške stavbe splošne bolnišnice NM	
Projektant: simep Simep inženiring d.o.o. Tumarska ulica 21A, SI-2000 Metolator Telefon: +386 (0) 99 81 25 78 E-mail: info@simep.si		Nacrt: 4 - NACRT S PODROČJA STROJNINSTVA	
Ime: Mateja Kalrašnik, u.d.i.a.		Ident. št.: ZAPS 1578	Podpis:
Podpis izvajalca: B. Visočnik, d.i.s.		IZS S-1716	
Obdelal: J. Sterniša		Vsebinska risba: PREŽRAČEVANJE TLORIS 3. NASTROPJA	
St. projekta: 220/2025		Faza: PZI	Merilo: 1:50
St. načrta: S112/2025		Datum: 1.10.2025	Št. risbe: 4.2.1



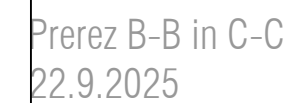
- LEGENDA:

-  DOVODNI ZRAK
 -  DOVODNI ZRAK
 -  fleksibilna cev
 -  zračni ventil
 -  stropna rešetka
 -  šobni difuzor
 -  dušilnik zvoka
 -  regulator konstantne količine zaka
 -  regulator spremenljive količine zaka
 -  dušilec zvoka + ventilator
-  količina
150 m³/h
-  količina
90 m³/h
-  požarna lopata
- 002 m³/h
-  obstoječe vertikalne fekalij
-  fekalna vertikalna


OPOMBE:

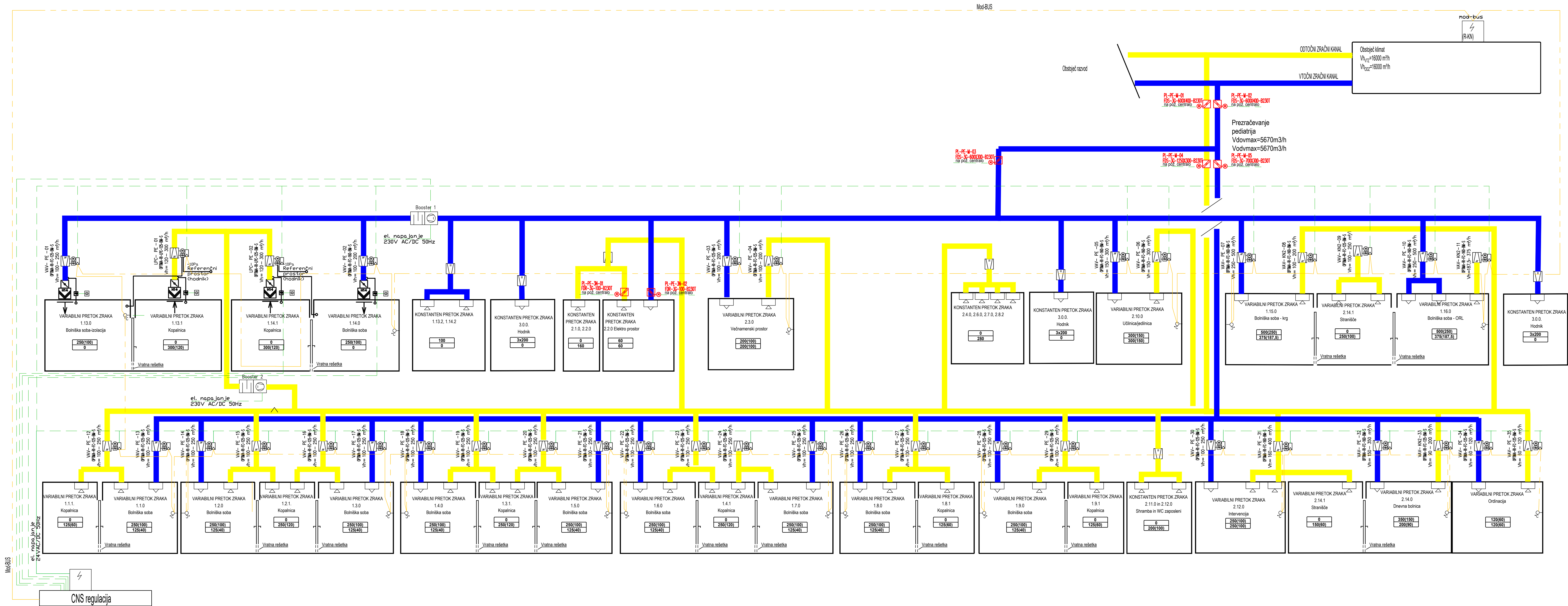
- Cevi prežezavane se v vodio v talni konstrukciji.
Pred polaganjem instalacij prežezavanja natanko pregledati in preučiti predmetno instalacijo kakor tudi instalacije ogrevanja, vodovoda, kanalizacije in elektrike.
Izvajalec mora mikrokolacije elementov instalacij prežezavanja uskladi z drugimi izvajalci (vodovod, kanalizacija, elektro).
Izvajalec mora mikrokolacije in barvo distribucijskih elementov uskladi z arhitektom.
Za vsako samovoljno polaganje instalacij in morebitno neusklajenost z ostalimi instalacijami ogrevanja morajo in materialno dotični izvajalec IZJAVLJALEC STROJNIH INSTALACIJ JE DOLŽAN PREVERITI USKLADITEV VSEH INSTALACIJ S TEKSTUJANIM DELOM NARISA, RISARJA IN POPLNI MATERIALA IN DELOKACIJO DOKO DO 40 CM ZARIBITETI IN OSTALIM INSTALACIJAM.
Z PRIMEROM UGOVORNE NEUSKLADJE SE MORAJA IZJAVLJALEC POSVETOVATI Z ODGOVORNIM PROJEKTOVANTOM.

Investitor/naročnik: Spoločna bolnišnica Novo mesto Šmihelska cesta 1, 8000 Novo mesto		Objekt/lokacija: Prenova prostorov Pedričevega oddelka v 3. nad. kirurške stavbe splošne bolnišnice NM	
Projektant: simep		Nacrt: 4 - NACRT S PODROČJA STROJNINSTVA	
Simep inženiring d.o.o. Turmevna ulica 21A, SI-2000 MOSKVA Telefon: +386 (0) 78 91 23 62 E-mail: info@simep.si			
Ime:		Podpis:	
Vodja projekta: Matjaž Kalafatis, dipl. inž.		Vsebinska risba: PREZREČAVANJE TLORIS OSTRJEJA - VSE INŠTALACIJE	
Poobl. inženir: R. Viskochil, dipl. inž.		IZS S-1716	
Obdelal: J. Šterniša			
Št. projekta: 220/2025		Faza: PZI	
Št. nacrta: S112/2025		Datum: 1.10.2025	
		Merilo: 1 : 50	
		Št. risbe: 4.2.2	



- Cvel prelaganja se v vodi v talni konstrukciji.
- Pred praznjenjem instalacij preverjanje notratno pregledati in preučiti prednostno instalacije kakor tudi instalacije ogrevanja, vodovoda, kanalizacije, in druge.
- Izvajalec mora mikroklopanje elementov instalacij preverevanja uskladi z drugimi izvajalci (vodovod, kanalizacija, elektrika)
- Izvajalec mora mikroklopanje in barvo distribucijskih elementov uskladi z arhitektom
- Za vsako samovoljno popravilo instalacij in morebitno neuspešnost z ostalimi instalacijami odgovorja morarno in materialno dodatni izvajalec
- **IZVAJALEC STROJNIH INSTALACIJ JE DOLŽAN PREVERITI USKLADNOST VSEH INSTALACIJ S TEKSTURNIM DLOM NAKLADI, RISIRMI IN POPISI MATERIALA IN DEL, KAKOR TUDI Z ARHITEKTURNO IN OSTALIMI INSTALACIJAMI.**
- **V PRIMERU UPOVEDNIH NEPOSLEDIC SE MORA IZVAJALEC POSVETOVATI Z ODGOVORNIM PROJEKTOANTOM.**

Investitor/naročnik: Splošna bolnišnica Novo mesto Šmihelska cesta 1, 8000 Novo mesto		Objekt/lokacija: Prenova prostorov Pediatrskega oddelka v 3. nadkirske stavbe splošne bolnišnice NM	
Projektant:  simep Simep inženiring d.o.o. Tarnavska ulica 21A, SI-2000 Makarska Teléfono : +386 (0) 91 25 12 72 E-mail : info@simep.si		Nalog: 4 - NAČRT S PODROČJA STROJNISTVA	
Ime: _____		Podpis: _____	
Voda projekta: Malaščičski v.d.l.a.		Vsebina risbe: PREZRAČEVANJE	
Posob. inženir: B. Veselič v.d.l.a.		PREREZI 3. NADSTROPJA	
Obdelal: J. Štemiš		--	
Št. projekta: 220/2025		Merilo: 1:50	
Št. arča: S112/2025		Št. risbe: 4.2.3	
Datum: 1.10.2025			

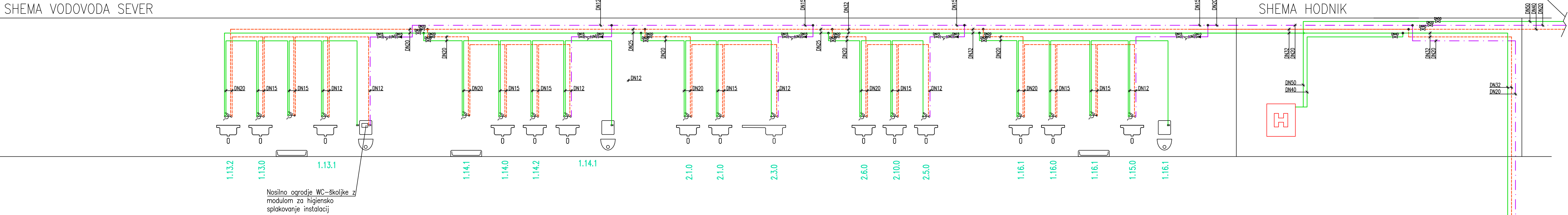


Legenda:

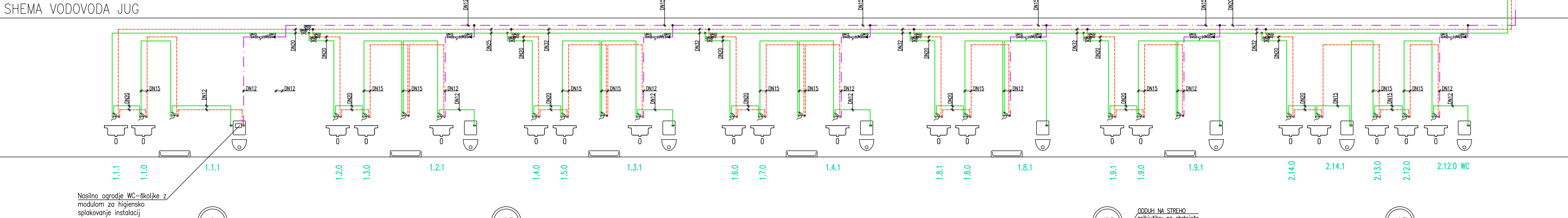
- Količina dovodnega zraka v režimu hlajenja
- Količina dovodnega zraka v normalnem režimu
- Količina odvodnega zraka v normalnem režimu
- Količina odvodnega zraka v režimu hlajenja
- Temperaturno tipalo
- Dovodni element
- Odvodni element
- Ročna zaporna loputa
- Komora z filtrom
- Preostali s prikazom dp in signalizacijo zamaženosti filtrov
- Ozračje variabilnega regulatorja zraka
- Tip variabilnega regulatorja zraka
- Razpon delovanja variabilnega regulatorja zraka
- Tip variabilnega regulatorja zraka
- Motorni pogon, krmilnik, tlačni senzor

Investitor/maročnik Splošna bolnišnica Novo mesto Šmihelska cesta 1, 8000 Novo mesto		Objekt/lokacija: Prenova prostorov Pediatričnega oddelka v 3. nad kirurške stavbe splošne bolnišnice NM	
Projektant: simep Simep inženiring d.o.o. Turnarjeva ulica 21A, SI-2000 Maribor Telefoni: +386 (0) 59 81 25 78 E-mail: info@simep.si		Načrt: 4 - NAČRT S PODROČJA STROJNIŠTVA	
Ime: Mateja Katrašnik, d.i.a.		Ident. štev.: ZAPS 1578	
Podpis:		Vsebinska risba:	
Vodja projekta:		PREZRAČEVANJE	
Poob. inženir:		HEMA	
Obdelal:		---	
Št. projekta:		Merilo:	
Št. načrta:		Št. risbe:	

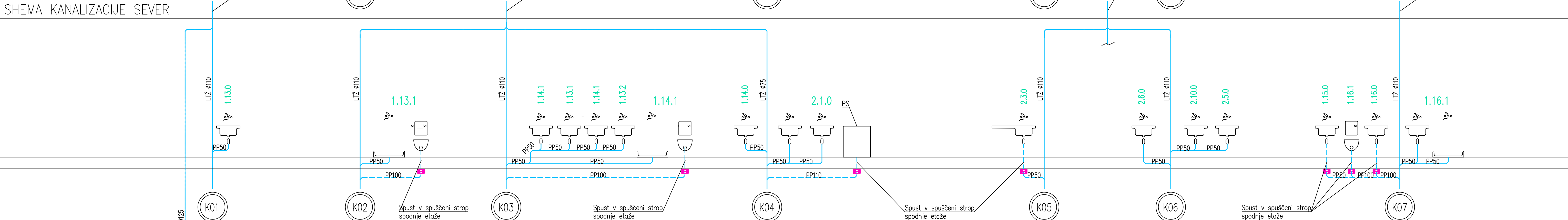
HEMA VODOVODA SEVER



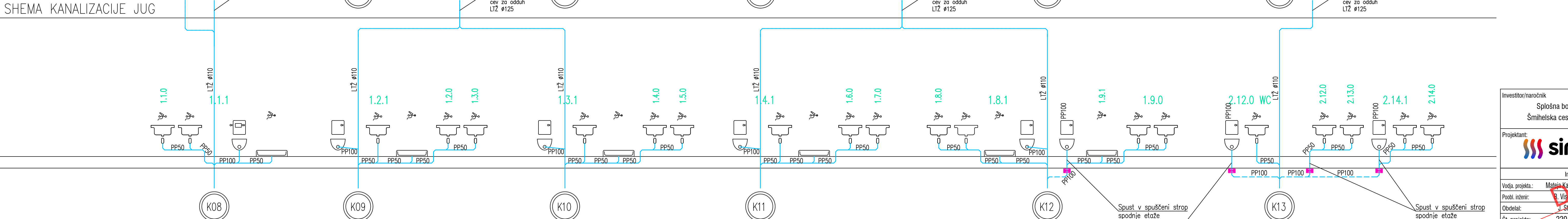
HEMA VODOVODA JUG



HEMA KANALIZACIJE SEVER



HEMA KANALIZACIJE JUG



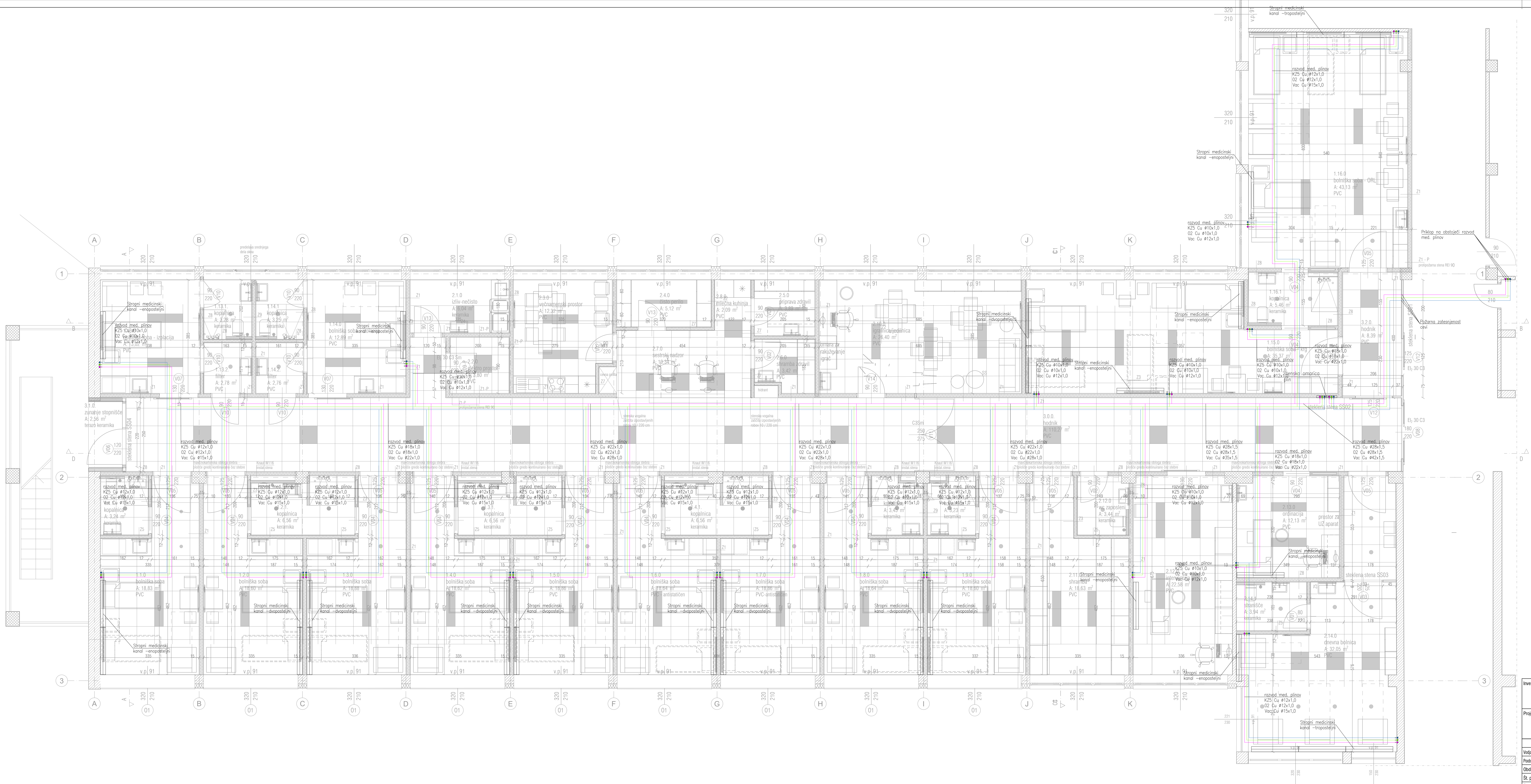
LEGENDA:

- HLADNA VODA
- TOPLA VODA
- CIRKULACIJA
- KANALIZACIJA
- KANALIZACIJA V SPODNJI ETAŽI
- KANALIZACIJA POD STROPOM
- KONDENZ
- obstoječe vertikalne fekalij
- zaporni nepovratni ventil
- zaporni ventil
- MTCV ventil
- čistilni kos
- hidrant
- požarna objemka
- fekalna vertikala

OPOMBE:

- Cevi prezračevanja se v vodijo v talni konstrukciji.
- Pred polaganjem instalacij prezračevanja natančno pregledati in preučiti predmetno instalacijo kakor tudi instalacije ogrevanja, vodovoda, kanalizacije, in elektrike
- Izvajalec mora mikrolokacijo elementov instalacij prezračevanja uskladi z drugimi izvajalci (vodovod, kanalizacija, elektrika)
- Izvajalec mora mikrolokacije in barvo distribucijskih elementov uskladi z arhitektom
- Za vsako samovoljno polaganje instalacij in morebitno neusklajenost z ostalimi instalacijami odgovarja moralno in materialno dotični izvajalec
- IZVAJALEC STROJNIH INSTALACIJ JE DOLŽAN PREVERITI USKLAJENOST VSEH INSTALACIJ S TEKSTUALNIM DELOM NAČRTA, RISBAMI IN POPISI MATERIALA IN DEL, KAKOR TUDI Z ARHITEKTURO IN OSTALIMI INSTALACIJAMI.**
- V PRIMERU UGOTOVLJENIH NESKLADIJ SE MORA IZVAJALEC POSVETOVATI Z ODGOVORNIM PROJEKTANTOM!!!**

Investitor/naročnik Splošna bolnišnica Novo mesto Šmihelska cesta 1, 8000 Novo mesto		Objekt/lokacija: Prenova prostorov Pediatrskega oddelka v 3. nad kirurške stavbe splošne bolnišnice NM	
Projektant: simep Simep inženiring d.o.o. Turniškega ulica 214, SI-2000 Makarska Telefon: +386 (0) 91 81 23 78 E-mail: info@simep.si		4 - NAČRT S PODROČJA STROJNIŠTVA	
Ime: Matjaž Katarušnik d.o.o.		Ident. št.:	Vsebinska risba:
Vodja projekta:		ZAPS 1578	VOODOVOD IN KANALIZACIJA
Obdelat:		IZS S-1716	HEMA VODOVODA
Št. projekta:		PZI	Merilo:
Št. načrta:		Datum:	Št. risbe:
S112/2025		1.10.2025	4.3.2



LEGENDA:

- HLADNA VODA
- TOPLA VODA
- KANALIZACIJA
- KANALIZACIJA V SPODNJI ETAZI
- KANALIZACIJA POD STROPOM
- KONDENZ
- obstoječe vertikalne fekalij
- zaporni nepovratni ventil
- zaporni ventil
- MTCV ventil
- čistilni kos
- hidrant
- požarna objemka

OPOMBE:

- Cevi prežračevanja se v vodijo v talni konstrukciji.
- Pred polaganjem instalacij prežračevanja natančno pregledati in preučiti predmetno instalacijo kakor tudi instalacije ogrevanja, vodovoda, kanalizacije, in elektrike.
- Izvajalec mora mikrolokacijo elementov instalacij prežračevanja uskladi z drugimi izvajalci (vodovod, kanalizacija, elektrika).
- Izvajalec mora mikrolokacije in barvo distribucijskih elementov uskladi z arhitektom.
- Za vsako samovaljno polaganje instalacij in morebitno neusklajenost z ostalimi instalacijami odgovarja moralno in materialno dolžni izvajalec.
- IZVAJALEC STROJNINIH INSTALACIJ JE DOLŽAN PREVERITI USKLADENOST VSEH INSTALACIJ S TEKSTUALNIM DELOM NACRTA, RISAVAMI IN POPISI MATERIALA IN DEL, KAKOR TUDI Z ARHITEKTURO IN OSTALIMI INSTALACIJAMI.**
- V PRIMERU UGOTOVLJENIH NESKLADIJ SE MORA IZVAJALEC POSVETOVATI Z ODGOVORNIM PROJEKTANTOM!!!**

Investitor/naročnik Splošna bolnišnica Novo mesto Šmihelska cesta 1, 8000 Novo mesto		Objekt/lokacija Prenova prostorov Podlignega oddelka v 3. nad kirske stavbe splošne bolnišnice NM	
Projektant: simep Simep inženiring d.o.o. Tumarijska ulica 21A, SI-8000 Novo mesto Telefon: +386 (0) 81 2 12 12 E-mail: info@simep.si		4 - NACRT S PODROČJA STROJNITVA	
Voda projekta: Matijska ulica 21A, SI-8000 Novo mesto		Podpis: _____	
Podpis: _____		Vsebinska risba: MEDICINSKI PLINI	
Obdelal: _____		Tloris 3. NADSTROPJA	
St. projekta: 220/2025		Merilo: 1:50	
St. risba: S112/2025		4.4.1	